



**CCG-Gruppe:  
Die Logistik-Experten in einem  
global boomenden Markt**



# **DIE CCG HOLDING AG-ANLEIHE**

CCG Holding AG Inhaber-Teilschuldverschreibungen

8,5% Zinsen p.a., Laufzeit 6 Jahre

## DAS GESCHÄFTSMODELL

Die CCG-Gruppe ist ein junges, auf Wachstumskurs befindliches globales Netzwerk, spezialisiert auf Frischwaren-Logistik und Handel mit temperatursensiblen Produkten, sogenannten „Perishables“. Hierzu zählen alle Frischwaren wie z.B. Obst, Gemüse, Blumen, Fleisch und Fisch, aber auch Fotomaterialien, Kosmetika, Pharmaprodukte oder sogar lebende Nutz- und Zootiere.

CCG setzt mittels Erwerb oder Gründung von Beteiligungen an Logistik-Unternehmen z.B. in Asien, Australien, Afrika, Europa, Nord- und Südamerika, ein innovatives Logistik-Dienstleistungskonzept für den weltweiten Transport temperatursensibler Waren im Luft-, See- und Landverkehr um.

## DIE CCG-GRUPPE

Die CCG Cool Chain Group Holding AG versteht sich als steuernde Muttergesellschaft und strategische Leitung, der Schwerpunkt liegt in der Betreuung und weiteren Beteiligung an weltweiten Tochterunternehmen aus dem Bereich Frischwarenlogistik.

CCG verfügt bereits über mehrere eigene operative Niederlassungen in Europa (Deutschland, Niederlande) und in Südamerika (Kolumbien). Weitere Expansionen sind derzeit konkret in Lateinamerika, Afrika und Europa in Planung.

Weiterhin ist CCG an dem deutschen Händler und Lieferant für hochklassige Foodartikel „Rungis Express AG“ mehrheitlich beteiligt.

Die CCG-Unternehmensgruppe steht unter der Leitung des langjährigen und international anerkannten Logistik-Experten und gebürtigen Bremers Christian Helms und seines erfahrenen weltweiten Management-Teams.



V.l.n.r.: M. Nicometo, C. Gil, C. Helms



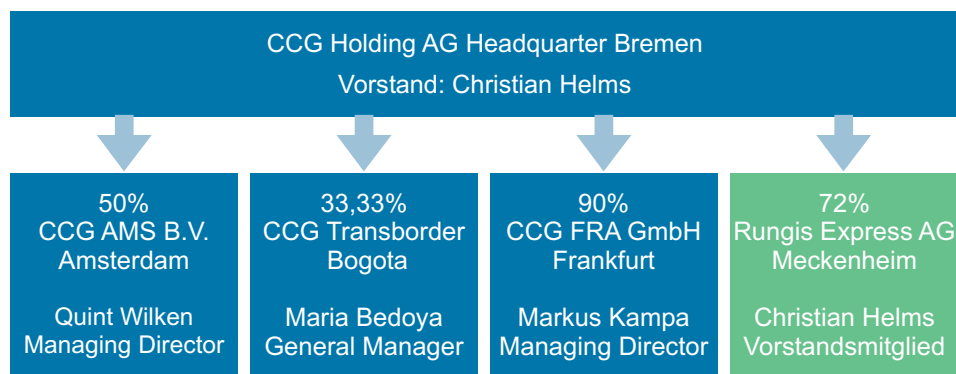
Teammitglieder CCG Bogota



Import-Team CCG Amsterdam

## DIE STRUKTUR DER CCG-GRUPPE

Wir sind ein junges, internationales Netzwerk, unter der Leitung von erfahrenen Logistik-Spezialisten, mit jeder Menge Entwicklungs- und Mitgestaltungspotential für Führungskräfte und Mitarbeiter. Insgesamt sind derzeit ca. 250 Mitarbeiter weltweit für die CCG-Gruppe tätig. Vertrauensvolle Zusammenarbeit zwischen den weltweiten Teammitgliedern sowie schnelle und offene Kommunikation zeichnen uns aus, wir bevorzugen flache Hierarchie-Ebenen und kurze Entscheidungswege.



Die Leitung unserer operativen Niederlassungen liegt in den Händen von erfahrenen Führungskräften. Unsere Mitarbeiter werden regelmäßig umfassend geschult. Mindestens einmal pro Jahr findet ein mehrtägiges CCG-Management-Meeting statt. Im direkten Austausch werden dabei Geschäftsmodelle und Marktentwicklungen erörtert, die Netzwerksynergien ausgebaut sowie Workshops zu fachspezifischen Themen abgehalten.



## CCG TOCHTERUNTERNEHMEN



### CCG AMS B.V. / Amsterdam, Niederlande

CCG Holding AG hält 50% Anteile und Investment seit April 2005. Unser mit 50% beteiligter Partner VAT Logistics B.V. ist eine inhabergeführte, mittelständische Spedition aus den Niederlanden (ca. 400 Mitarbeiter), die selbst nur geringe Frischwaren-Expertise hat. Die Niederlassung CCG AMS B.V. liegt direkt am Flughafen Schiphol, die Niederlande sind das größte Drehkreuz für das gesamte europäische Frischwarengeschäft.

CCG AMS B.V. ist derzeit hauptsächlich aktiv im Bereich Export von Obst, Gemüse und Blumen aus den Niederlanden nach USA, Kanada und mittleren Osten sowie Import von Obst, Gemüse, Blumen und Kräutern aus Thailand und Kolumbien. Die importierten Frischwaren werden per LKW zu den jeweiligen Empfängern in den Niederlanden, Deutschland, Frankreich, Großbritannien und Russland ausgeliefert.



### CCG Transborder S.A. / Bogota, Kolumbien

CCG Holding AG Investment seit Mai 2005 mit derzeit 33,33% Anteilen. Weitere Partner mit jeweils 33,33% sind VAT Logistics B.V. sowie Transborder S.A., ein mittelständischer kolumbianischer Spediteur, der uns sein Frischwaren-Geschäft übertragen hat. Kolumbien ist eines der größten Anbauländer von Schnittblumen, der Anbau erfolgt auf einer Fläche von mehreren tausend Hektar. Über dreistellige Mio. USD-Beträge werden jährlich durch Exportverkauf von Schnittblumen erwirtschaftet.

CCG Transborder S.A. ist derzeit hauptsächlich aktiv im Bereich Blumen- und Früchteexport von Kolumbien nach Europa und in die USA. Neben Bogota gibt es weitere CCG-Niederlassungen in Cali, Medellin und in der Hafenstadt Cartagena.



### CCG FRA GmbH / Frankfurt, Deutschland

CCG Holding AG hält 90% Anteile und Investment seit der Neugründung im November 2005. Die Niederlassung CCG FRA GmbH befindet sich am Frankfurter Flughafen und in direkter Nähe zum Perishable Center. Der Frankfurter Flughafen ist ein wichtiges internationales Drehkreuz im Frach- und Passagierverkehr.

CCG FRA GmbH ist derzeit hauptsächlich aktiv im Import von Obst, Gemüse und Fisch aus Nordafrika, Indonesien, Neuseeland und LKW-Verteilung an namhafte Supermarktketten in Deutschland / Österreich. Weiterhin werden Blumenimporte aus Südamerika und Südafrika inklusive LKW-Auslieferung an deutsche Blumengroßhändler durchgeführt. Interne Synergieeffekte ergeben sich z.B. aus der Abwicklung der Luftfrachtsendungen für Rungis Express.

## Rungis Express AG / Meckenheim, Deutschland

Die CCG-Gruppe erweiterte im Sommer 2005 ihre Expertise für den Bereich Frischwaren und Lebensmittel durch die Miteigentümerschaft und operative Leitung der Rungis Express AG und ist mit 72% Hauptanteilseigner. Das Unternehmen Rungis wurde bereits 1978 gegründet und ist seit über 25 Jahren bekannt für erstklassige Foodprodukte und Qualitätsservice für die gehobene Gastronomie. Viele Spitzenköche zählen zu unseren Kunden.

Rungis Express AG ist der Premium-Lieferant für die Gastronomie, Restaurants, Hotels und Caterer. Wir bieten eine breite Produktpalette mit ca. 5.000 täglich verfügbaren Frisch- und Trockenwarenprodukten, bei Vorbestellung durch Kunden erhöht sich diese auf ca. 20.000 Produkte. Hauptstandort ist Meckenheim bei Köln/Bonn, es gibt weitere Niederlassungen in Berlin, Crailsheim und Salzburg sowie Umschlagslager in Sittensen, Seesen, Erdingen und Ilsfeld.

Mit einer eigenen, modernen LKW-Flotte werden die Waren auch durch das verwendete Drei-Kammer-Kühlsystem in höchster Qualität beim Kunden ausgeliefert. Grundsätzlich liefert Rungis Express AG mindestens zwei Mal pro Woche, in vielen Ballungsgebieten konnte wegen der hohen Nachfrage der Lieferzyklus auf vier Mal pro Woche ausgeweitet werden. Die sechs neu eingerichteten Logistikterminals führen ebenfalls dazu bei, die Produkte frisch und perfekt bei den anspruchsvollen Kunden anzuliefern. Das bedeutet: Allerbeste und höchste Qualität bei den Produkten und Dienstleistungen, verbunden mit einem persönlichen und flexibel auf Kundenwünsche reagierendes Serviceangebot.

Christian Helms ist Mitglied des Vorstandes von Rungis Express AG und verantwortlich für die Bereiche Versand, Logistik, Key Account Inland / Ausland sowie Business Development.



Sortiment Meeresfrüchte



Feiner grüner Spargel



Essbarer „Verzehrb Blüten“



LKW aus der modernen Rungis-Flotte

## UNSER GESCHÄFTSFELD

Wir bieten Serviceleistungen an, die einen durchgängigen Kühlkettentransport für temperatursensible Waren per Flugzeug, Schiff oder LKW gewährleisten, und zwar vom Ursprungsort bis hin zum Empfänger. Diese sorgfältigen Spezialtransporte verlängern das „Regalleben“ der Waren und bieten den Kunden somit weltweit die bestmöglichen Waren zu einem angemessenen Preis.

Ein Beispiel: Wir übernehmen frisch geerntete Tomaten in Spanien und sorgen für beste und schnellste Transportbedingungen bis hin zum Auslieferungspunkt in Tokio, Japan. Es ist leicht nachvollziehbar, was passieren würde, wenn die Kühlkette ein einziges Mal auf dem langen Weg unterbrochen und der Container eine Stunde ungekühlt in der Sonnenhitze stehen würde.

Die CCG-Gruppe arbeitet fair und effizient zusammen mit Partnern und Organisationen, die unsere gemeinsamen Ziele unterstützen und die Wichtigkeit von Qualitäts-Kühltransporten verstanden haben.

CCG verfügt weltweit über Manager und Mitarbeiter, die auf diesem Spezialgebiet Experten sind und ein überdurchschnittliches Maß an Servicequalität und Flexibilität repräsentieren. Daraus resultiert auch wesentlich der Erfolg und das kontinuierliche Wachstum der CCG-Gruppe. Denn trotz des noch jungen Netzwerkes kann auf breit gefächerte, langjährige Erfahrungen und exzellente Kontakte zu Geschäftspartnern, Großhändlern, Schifffahrtslinien und Airlines weltweit zurückgegriffen werden. Durch interne Synergien zwischen den CCG-Niederlassungen ergeben sich zusätzlich verbesserte Marktchancen sowie eine Multiplikation von Kundenpotentialen.

Unseren Kunden bieten wir Lösungen aus einer Hand als sogenannter „one-stop-shop“, individuell auf die Bedürfnisse zugeschnitten, auch unter Einbeziehung entsprechender modernster IT-Systeme.

Unser weltweites Serviceangebot umfasst hauptsächlich: Luftfracht, Seefracht, Trucking und “to door“-Distribution, Import / Export inklusive Zollabwicklung, Qualitätsprüfung, Warenkonsolidierung, Lagerung / Kühlhaus.



Tomaten vor der Ernte



Frachtladung am Flughafen



Zwischenlager im Kühlhaus

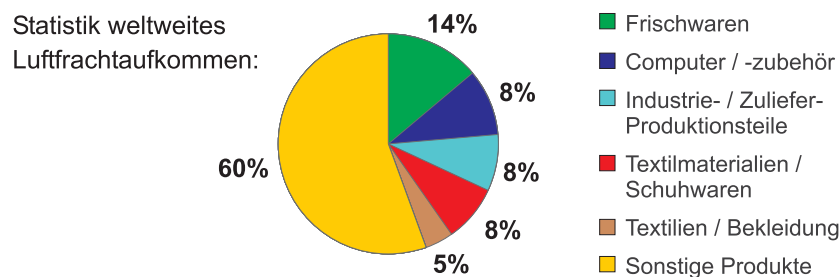


Verkauf im Supermarkt

## CCG'S EXPERTISE UND ERFOLGE

National und international wird dem gesamten Logistiksektor, zu dem insbesondere auch der Frischwaren-Bereich gehört, weiteres überdurchschnittliches Wachstum für die nächsten Jahre prognostiziert.

Die weltweiten Exporte von temperatursensiblen Produkten lagen im Jahr 2005 bei ca. 270 Millionen Tonnen. Ungefähr 180 Millionen Tonnen bestanden aus Obst und Gemüse, 90 Millionen Tonnen aus Fleisch, Fisch und Molkereiprodukten.



Jedes Jahr steigt der weltweite Bedarf an frischen, gesunden Waren kontinuierlich. Die Endverbraucher wünschen verstärkt eine ganzjährige Verfügbarkeit der frischen Produkte, ohne Rücksichtnahme auf Saisons, Wachstumsperioden, Anbaugebiete.

Mit dem Geschäftsmodell der CCG ist das Unternehmen eines der wenigen, das sich als Kernkompetenz auf Perishables bzw. Frischwarenlogistik spezialisiert hat. Viele große, namhafte Logistikkonzerne haben ebenfalls Sparten für das Handling und den Transport von Frischwaren, sind aber keine Spezialisten in diesem sensiblen und sehr hohe Flexibilität erfordernden Geschäftsbereich.

Weiterhin existiert rund um die Welt eine Vielzahl von kleineren Logistikfirmen mit Fokus auf Frischwaren, die aber nur lokal sehr begrenzt aktiv sind.

Auch hier liegt eine der Stärken des CCG-Netzwerkes, denn nur eine weltweit ununterbrochene, durchgehende Kühlkette gewährleistet den bestmöglichen Erhalt der Produktqualität und ein dadurch verlängertes Regalleben der Waren. Hieraus folgt ein verbessertes Kosten- / Nutzen-Verhältnis für unsere Kunden und damit auch für den allgemeinen täglichen Frischwaren-Konsum der Endverbraucher.

**Profitieren Sie von unserem Erfolg durch eine Anleihe-Beteiligung!**

[www.coolchaingroup.com](http://www.coolchaingroup.com)

[www.rungisexpress.com](http://www.rungisexpress.com)

## PRODUKTBESCHREIBUNG

<b>Emittentin:</b>	CCG Cool Chain Group Holding AG, Bremen
<b>Verwaltungsanschrift:</b>	Contrescarpe 52, 28195 Bremen
<b>Instrument:</b>	Inhaber-Teilschuldverschreibungen
<b>WKN:</b>	A0KAH3
<b>ISIN:</b>	DE000A0KAH37
<b>Börsenkürzel:</b>	WZ9A
<b>Gesamtnennbetrag:</b>	10 Mio. EUR
<b>Ausgabepreis:</b>	100%
<b>Nominalbetrag:</b>	100 EUR (Mindestzeichnung)
<b>Zeichnungsfrist:</b>	30. September bis 07. Oktober 2006 (vorzeitige Schließung möglich)
<b>Laufzeit:</b>	6 Jahre
<b>Endfälligkeitstag:</b>	01. Oktober 2012
<b>Rückzahlung:</b>	100% des Nominalbetrages
<b>Verzinsung:</b>	8,5% p.a. (abhängig vom Datum des Erwerbs können Stückzinsen anfallen)
<b>Zinstermine:</b>	Erstmals am 01. April 2007, dann jeweils halbjährlich nachträglich am 01. April und 01. Oktober eines jeden Jahres
<b>Vorzeitige Rückzahlung:</b>	Eine vorzeitige Rückzahlung der Anleihe ist nicht vorgesehen
<b>Vorgesehene Börsen- notierung:</b>	Freiverkehr an der Frankfurter Wertpapierbörse
<b>Zahlstelle:</b>	Bankhaus Gebrüder Martin AG, Göppingen

### Ausführliche Informationen:

Wertpapierhandelshaus Driver & Bengsch AG · Fraunhoferstr. 3 · 25524 Itzehoe  
Tel: 01805 / 250 088 · Fax: 0800 / 999 95 99 · Email: [berater@d-b.de](mailto:berater@d-b.de)